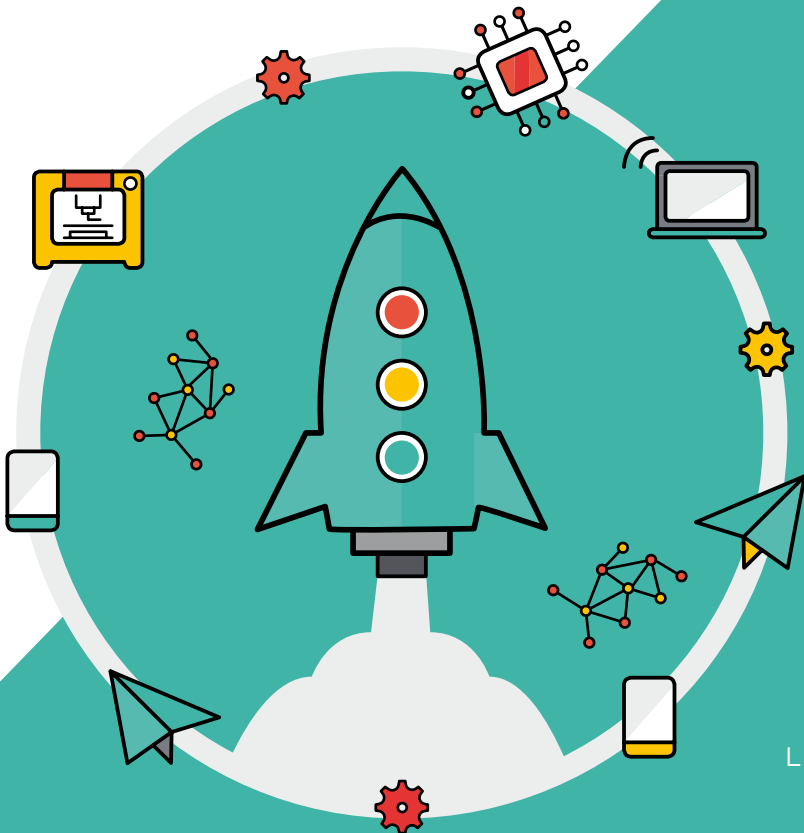


ADIMAKER[®]

l'école de ceux qui font
aujourd'hui et demain

ADIMAKER REBOND

*J'intègre ADIMAKER
en janvier*



PACES
Licence 1
CPGE
DUT 1
BTS 1

**Se réorienter en cours
d'année dans un cursus
menant vers des écoles
d'ingénieur.**

www.adimaker.fr

UNE ALTERNATIVE DESTINÉE AUX ÉTUDIANT·E·S EN PREMIÈRE ANNÉE D'ÉTUDES QUI SOUHAITENT SE RÉORIENTER.

Vous souhaitez changer d'orientation en milieu de 1^{ère} année d'enseignement supérieur et intégrer un cursus conduisant à des écoles d'ingénieur pour un semestre de formation accélérée sans perdre une année ?

Etudiants en 1^{ère} année de médecine (PACES)

Etudiants en Licence 1

Etudiants en Math sup (CPGE 1)

Etudiants en 1^{ère} année d'école d'ingénieur

Etudiants en DUT 1

Etudiants en BTS

POUR QUI ?



Une formation 100% « MAKER »

ADIMAKER propose un cursus scientifique de deux ans axé sur l'innovation, la pédagogie active et le learning by doing, encadré par des professeurs référents et des professionnels. Ce cursus s'appuie sur des méthodes de pédagogie active et se déroule avec dans des environnements pédagogiques innovants. Les étudiant·e·s se forment en partant de projets concrets et de réalisations en équipes, pour acquérir des savoirs scientifiques, des méthodes de travail et des compétences utiles à une poursuite d'études d'ingénieur. Une seule limite : votre imagination !

Choisir ADIMAKER,

c'est bénéficier d'un environnement privilégié, propice à la découverte et à l'épanouissement. En plein cœur du quartier Vauban à Lille, ADIMAKER est

située au sein du campus Yncréa Hauts-de-France. Le bâtiment abrite cinq niveaux pour apprendre, échanger, s'épanouir. Les fablabs et démonstrateurs permettent de poursuivre sa formation et d'apprendre autrement.

Le « learning by doing » : apprendre autrement

Écouter c'est bien, agir c'est mieux. Pour apprendre, rien ne vaut la pratique.

La formation se divise en trois parties :

1/3 de travail individuel

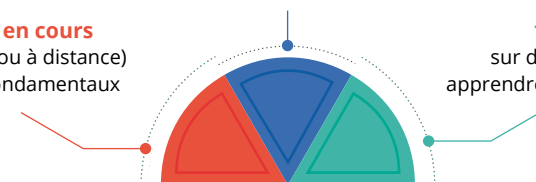
à l'école ou dans des structures partenaires (démonstrateurs, bibliothèque) pour aller plus loin.

1/3 de formation en cours

TD et TP (sur place ou à distance) pour acquérir les fondamentaux

1/3 de travail collectif

sur des projets concrets pour apprendre et appliquer son savoir en temps réel

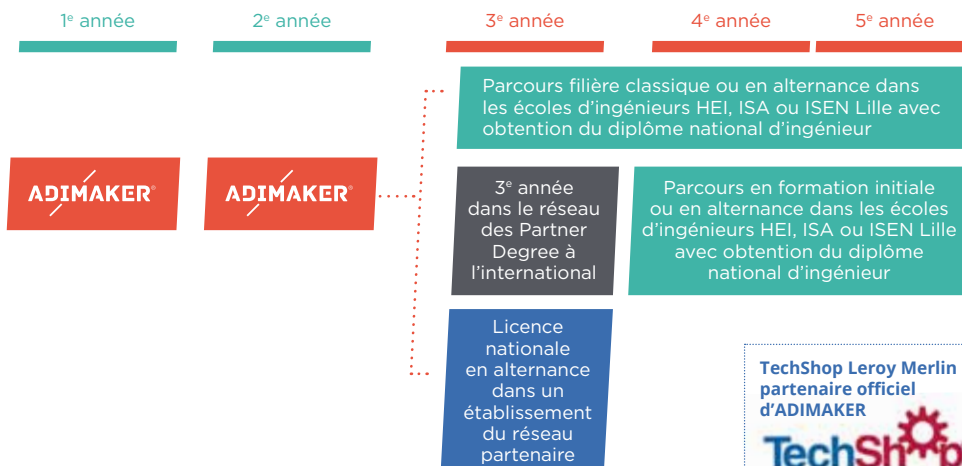


Sans oublier 3 mois de stage pour une première immersion dans le monde professionnel.

Et après ADIMAKER ?

Vos deux années de formation constituent un véritable tremplin vers une poursuite d'études et un diplôme reconnu :

- Une des 40 filières de formation des cycles ingénieur HEI, ISA ou ISEN Lille (cycle ingénieur, bac +5).
- Une licence au sein de l'un de nos partenaires académiques (bac +3).



TechShop Leroy Merlin partenaire officiel d'ADIMAKER

Comment s'inscrire ?

C'est votre passion, votre curiosité et votre motivation qui feront la différence pour intégrer notre formation. Oubliez les concours d'entrée, les QCM. Seules votre motivation et votre envie d'apprendre comptent !

Contactez-nous: envoyez-nous une lettre de motivation, partagez-nous ce que vous aimez apprendre et faisons connaissance lors d'un entretien.

Condition

Être titulaire d'un BAC S, ES, STAV, STI2D, STL

Modalités

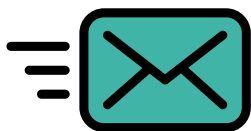
Envoi du dossier de candidature (informations administratives et lettre de motivation) au plus vite avant le 15 janvier 2018

à christian.godart@yncrea.fr

Entretien

Cout de la formation

4 000 €



Votre contact

Christian Godart

directeur ADIMAKER

christian.godart@yncrea.fr

Tél. : 06 99 70 59 75

Adimaker, 2 rue Norbert-Ségard BP 41290 59014 Lille cedex

www.adimaker.fr

