



PARTNER DEGREE PROGRAM



yncréa

Grandes écoles
d'ingénieurs
depuis 1885

**Rejoignez le premier pôle privé associatif
d'écoles d'ingénieurs en France**

Nous attachons une importance particulière à votre projet professionnel et personnel pour faire de vous un véritable acteur du développement de votre pays et à l'international

Le Partner degree, qu'est-ce que c'est ?

Le programme Partner Degree est un partenariat établi entre votre université et les écoles d'ingénieurs françaises HEI, ISA, ISEN. Il s'agit d'une **passerelle académique** de formation entre nos établissements, par la mise en place du Bachelor du groupe Yncréa au sein de votre université.

Ce dispositif vous permet de suivre le cycle Bachelor Yncréa au sein de votre université, pour ensuite accéder en logique du contrôle continu sans concours, au cycle Master dans l'une de nos écoles d'ingénieurs HEI, ISA ou ISEN en France ou au Maroc.



Partner Degree : une formation, deux diplômes

Nos écoles d'ingénieurs ont mis en place une formation sur-mesure avec votre université, qui s'adapte à vos besoins et à vos envies pour envisager des poursuites d'études en France comme à l'international de manière sereine ! Le programme Partner Degree est une **passerelle académique** de formation entre le cycle Bachelor réalisé au sein de votre université et le cycle Master dans l'une de nos écoles en France ou au Maroc.

Cette formation **conjointe** inclut les éléments du Bachelor Yncréa dans le cycle Bachelor de votre université : à la fin du Bachelor, vous aurez le diplôme de votre université et celui du Bachelor Yncréa.

Une formation conjointe en Bachelor

..... **Double diplomation**

Bachelor
Université



Bachelor
Yncréa

Les avantages du Partner Degree

Le Partner Degree est un parcours ouvert :

- grâce au Bachelor Yncréa vous avez la possibilité de poursuivre vos études en cycle Master dans nos écoles en France ou au Maroc
- mais également d'intégrer une autre formation dans une autre institution
- voire d'entrer directement sur le marché du travail.

Le Partner Degree est un parcours sécurisé :

Il permet grâce à une évaluation par contrôle continu, l'accès sans concours d'entrée au cycle Master dans nos écoles.

Le Bachelor Yncréa, une formation complète

L'offre de formation HEI, ISA ou ISEN est un parcours unique pour devenir un **ingénieur curieux, humaniste, manager et créatif : un Managéteur® (manager-ingénieur)**



Les sciences, les techniques, les technologies à la base des différents métiers d'ingénieur.



Le monde de l'entreprise, son environnement, son organisation, les modes de gestion et de management.



La formation humaine et sociale, la connaissance et les sciences de l'Homme, la dimension éthique, et les dimensions relationnelles et de communication.



Le projet personnel et professionnel de l'élève et l'épanouissement personnel de chacun. International et interculturelité.

La formation en cycle Bachelor s'appuie sur le savoir-faire des écoles d'ingénieurs HEI, ISA et ISEN :

La pédagogie par projets et des méthodes de travail innovantes

Vous serez amenés à travailler en équipe multiculturelle sur des projets interdisciplinaires, en utilisant des méthodes et des outils issus du monde professionnel.

Des dimensions de pédagogie par projet et par problème sont introduites, en y associant des sujets concrets confiés par les entreprises.

La pédagogie par des expériences en entreprises

La professionnalisation est un enjeu essentiel de votre formation, c'est pour cette raison que nous favorisons les relations avec l'entreprise, véritable partenaire pédagogique à tous les niveaux de votre parcours. Cela s'organise :

- Par des expériences en entreprises obligatoires, en fin de Bachelor1 et Bachelor2.
- Par l'implication de professionnels de l'entreprise pour certains cours de votre cycle Bachelor.

- Vous êtes inscrits dans nos écoles dès la première année (carte internationale d'étudiants).

- Accès à la BNR (Bibliothèque Numérique en réseau) c'est + de 300 000 ouvrages en ligne.

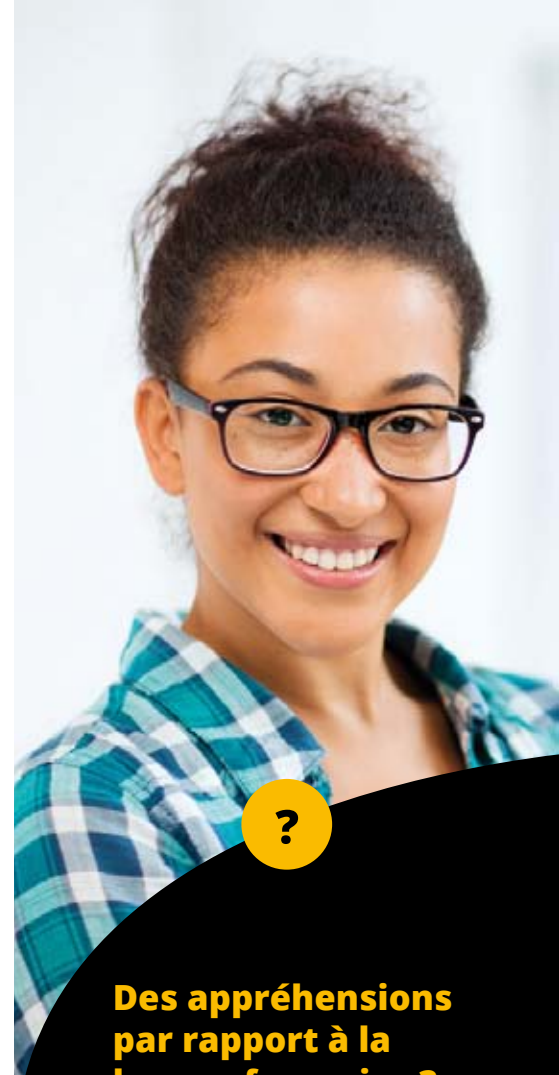
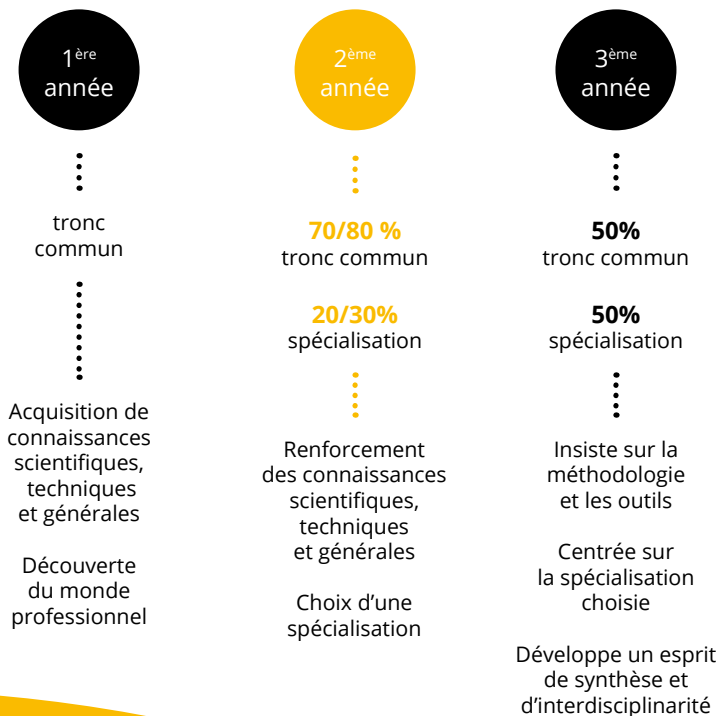
- Offre de cours à distance (NUUC, SPUC8...)



Le programme Bachelor Yncréa

L'objectif de ce programme du Bachelor est de vous permettre d'acquérir un solide bagage scientifique et technique indispensable pour une entrée réussie dans le cycle Master et bien vous préparer au monde professionnel.

A partir de la deuxième année, vous pouvez choisir une spécialisation parmi les quarante domaines de professionnalisation de notre formation



?

Des appréhensions par rapport à la langue française ?

Les écoles HEI, ISA et ISEN ont mis en place un programme complémentaire : L'International Program of Engineering and Culture à Châteauroux (IPEC) en France. Il a été mis en place entre le Cycle Bachelor et le Cycle Master, pour les étudiants internationaux qui souhaitent découvrir la culture française et acquérir un niveau suffisant en français et en sciences de l'ingénieur pour intégrer sereinement le cycle Master en France.

Les atouts de nos Masters

Par l'obtention du Bachelor Yncréa, vous pouvez intégrer sans concours d'entrée, le **cycle Master** dans l'une des écoles d'ingénieurs **HEI, ISA ou ISEN en France ou au Maroc**.

Tout au long du cycle Master dans l'une de nos écoles d'ingénieurs, vous serez amenés à effectuer des choix qui personnaliseront votre parcours et vous rendront unique aux yeux des employeurs.

Le cycle Master est la **continuité** de la formation Bachelor Yncréa :

- Une pédagogie innovante par projets
- Une pédagogie par les stages et les expériences en entreprises
- Un choix de spécialité parmi les 40 domaines de professionnalisation
- Une implication dans la vie associative de l'école permettant d'acquérir une prise de responsabilité et une autonomie

Les diplômes d'ingénieurs HEI, ISA ou ISEN, ce sont :

- ▶ Des diplômes reconnus par les instances françaises, européennes et par la Commission des Titres d'Ingénieurs (CTI)
- ▶ **100 %** de nos étudiants décrochent un CDI en moins de 3 mois après la diplomation
- ▶ **36 000€ / an** de salaire moyen en sortie d'école (+15% que la moyenne nationale des écoles d'ingénieurs en France)
- ▶ Un réseau Alumni de plus de **27 000** diplômés dans plus de **58** pays dans le monde

Vous deviendrez un « Managéneur® », véritable acteur du développement de votre pays et à l'international.

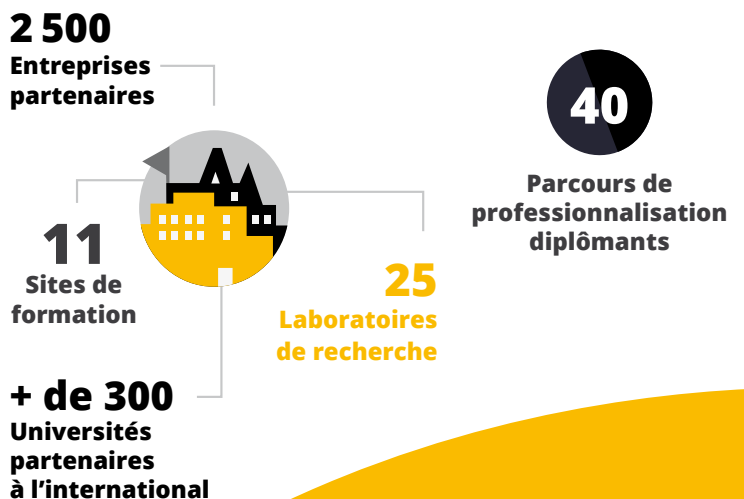
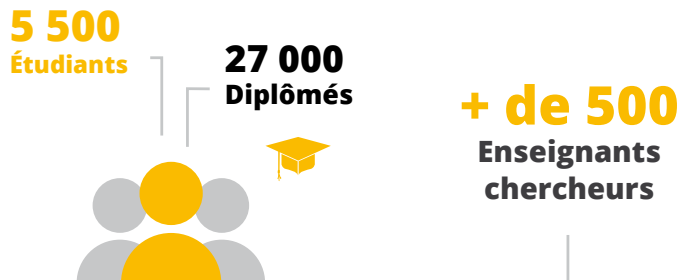
TOP 8 DES BONNES RAISONS D'INTÉGRER LE BACHELOR YNCREA AU SEIN DE VOTRE UNIVERSITÉ

- ▶ Un parcours sécurisé et ouvert aboutissant sur un double diplôme
- ▶ Un accès sans concours d'entrée au Cycle Master dans l'une de nos écoles en France et au Maroc
- ▶ Un enseignement reconnu pour son excellence académique
- ▶ Une formation de **Managéneur®** qui s'adapte à vos besoins et à vos envies
- ▶ Une pédagogie par projets et des méthodes de travail innovantes pour contribuer à l'innovation des entreprises
- ▶ Un choix de spécialité parmi les 40 domaines de professionnalisation
- ▶ Une pédagogie professionnalisante grâce à des expériences en entreprises et en adéquation avec leurs besoins
- ▶ 100% de nos étudiants décrochent un CDI en moins de 3 mois après la diplomation

Présentation des écoles du Groupe Yncréa

Depuis 1885, les écoles du groupe Yncréa sont l'un des leaders européens dans la formation de **cadres-ingénieurs dirigeants**. Les écoles HEI, ISA et ISEN exercent trois métiers principaux que sont la formation, la recherche et la valorisation, expertise à destination du monde économique.

Elles sont reconnues par le monde académique et économique, pour leur savoir-faire en innovation et leurs approches transdisciplinaires.



**Notre métier :
« être révélateur
de talents au service
des entreprises »**

Une expérience forte de la co conception et de l'**open innovation** pour former les futurs ingénieurs à la conduite de projets innovants et pour contribuer à l'**innovation des entreprises**.

Un cycle de professionnalisation pour permettre une meilleure employabilité des futurs ingénieurs **en adéquation avec les besoins en compétences des secteurs économiques**, avec une forte présence des **stages et des projets d'entreprises**.

Un **management de l'innovation** par la Recherche & Développement et les ADICODE® (Ateliers De l'Innovation et du CODEsign) qui visent à former nos futurs ingénieurs et cadres à la conduite de projets d'innovation et de nouvelles approches transdisciplinaires.



yncrea

www.yncrea.fr